



Données techniques des
rubans TZ

P-touch ETIQUETTE
TESTÉE
JUSQU'À L'EXTRÊME ✓

P-touch

brother®
At your side.

P-touch

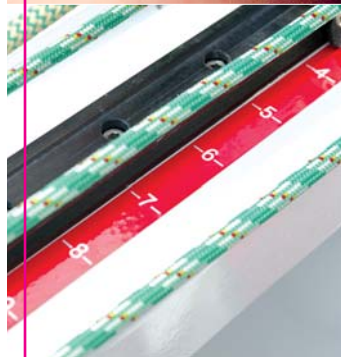
brother®
At your side.



Les rubans TZ ont été conçus pour résister à tout, partout et longtemps.

Les solutions d'étiquetage professionnel. Brother a conçu ses rubans laminés TZ afin de répondre à tous les besoins en étiquetage, qu'ils soient destinés au bureau, à l'industrie ou à la maison.

Où, quand, comment utilisez-vous nos étiquettes... ? C'est pour répondre au mieux à ces problématiques que nous avons réalisé toute une série de tests afin de nous assurer de la résistance de nos produits. Exposées à l'abrasion, au froid, à la chaleur, aux UV, à l'humidité ou à des produits chimiques, nos étiquettes ont été conçues pour résister aux conditions les plus extrêmes.

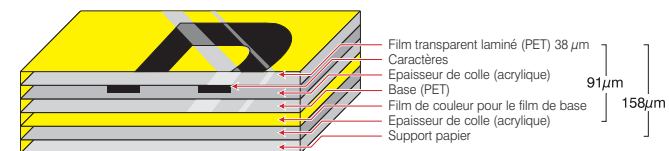




Laminée

Pourquoi les rubans laminés P-touch sont aussi résistants ?

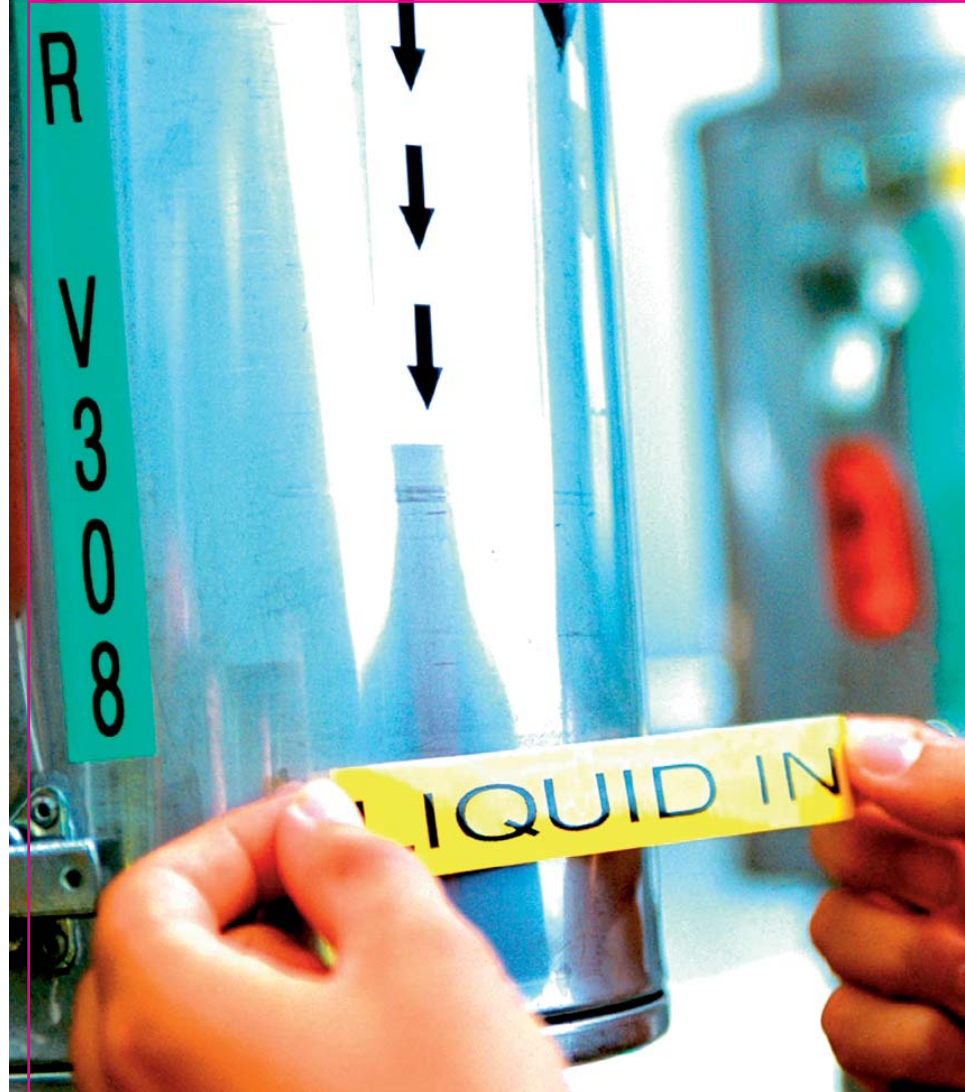
A la différence de rubans classiques, les rubans laminés TZ, exclusivité déposée par Brother, sont protégés par une couche de polyéthylène qui rendent vos textes quasiment indestructibles.



Les rubans laminés Brother P-touch se composent de 6 couches permettant la création d'étiquettes fines extrêmement résistantes. Les caractères, imprimés par transfert thermique, sont intercalés entre deux couches de PET (film polyester). Les caractères ainsi créés sont quasiment indestructibles.

Toutes nos étiquettes ont été testées dans les conditions les plus extrêmes afin de vous garantir une résistance à un niveau élevé d'abrasion, à des températures extrêmes, aux UV et à des produits chimiques. Les résultats prouvent que même après plusieurs tests, les rubans laminés Brother restent lisibles et collants...une qualité professionnelle sûre, conçue pour durer.

Plusieurs tests l'ont prouvé. Dans les pages suivantes, nous vous présenterons plus en détail les tests effectués sur nos étiquettes.

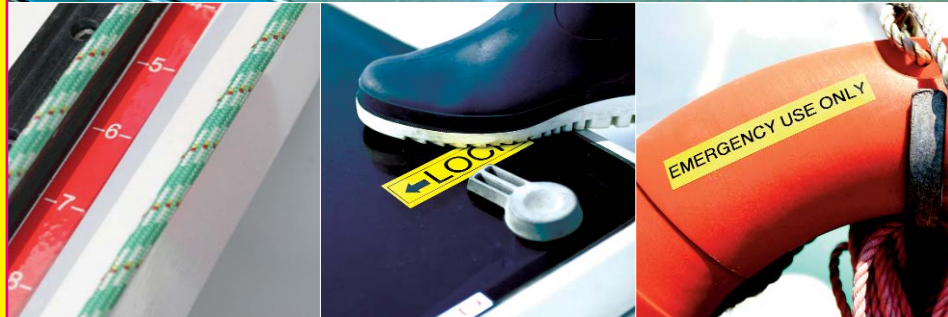
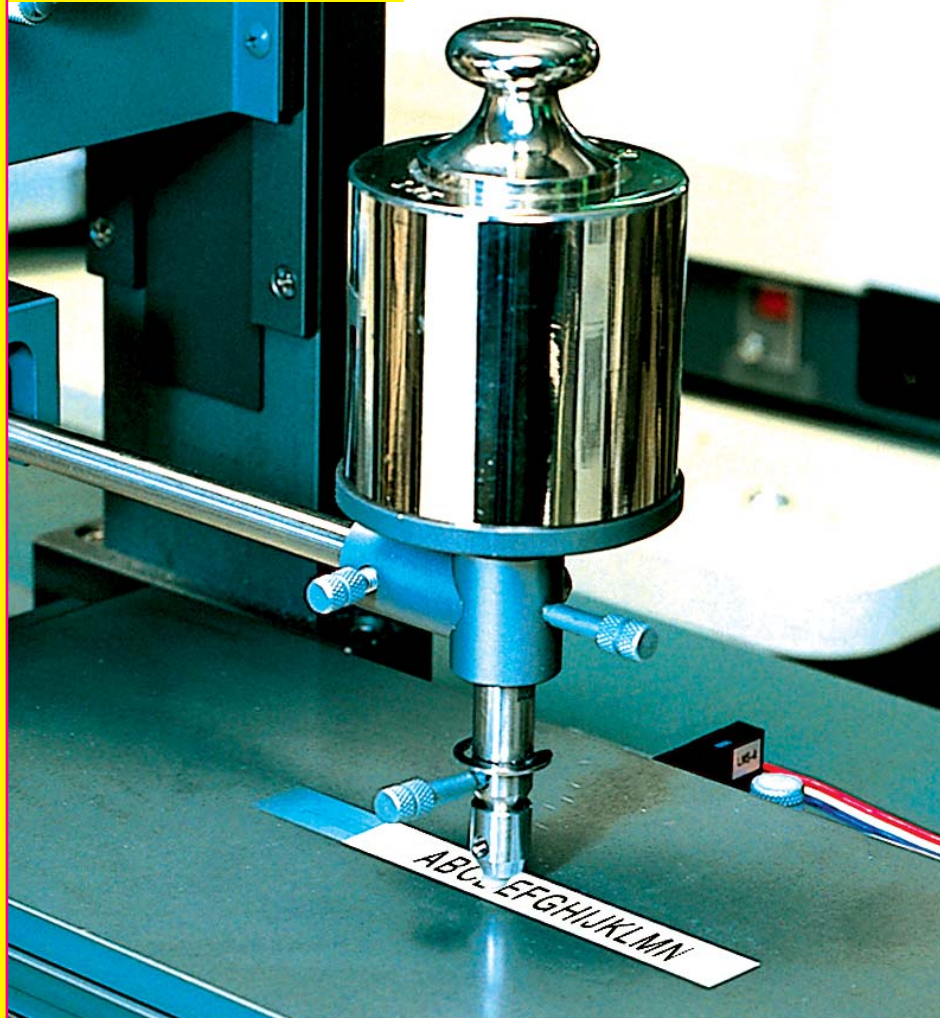


Laminée

6 couches pour une protection optimale



Test d'abrasion



Étiquettes résistantes à l'abrasion

L'ajout d'une couche laminée, technologie propre à Brother, assure aux rubans laminés P-touch une haute résistance à l'abrasion.

Procédure du test d'abrasion

Pour ce test, une étiquette laminée P-touch a été soumise aux passages répétés d'une ponceuse d'1 Kg. La même expérience a été réalisée sur une étiquette concurrente non-laminée. Après 50 passages, le texte de l'étiquette laminée était parfaitement lisible, tandis que la couche de polyester était à peine abîmée.

Résultats du test d'abrasion

Ruban laminé TZ Brother	✓	✓ = Aucune dégradation du texte
Étiquette non-laminée concurrente	✗	✗ = Texte dégradé

ABCDE

Étiquette laminée Brother P-touch

ABCDE

Étiquette non-laminée concurrente

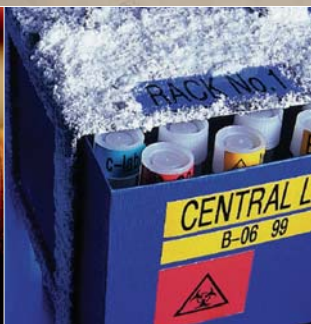
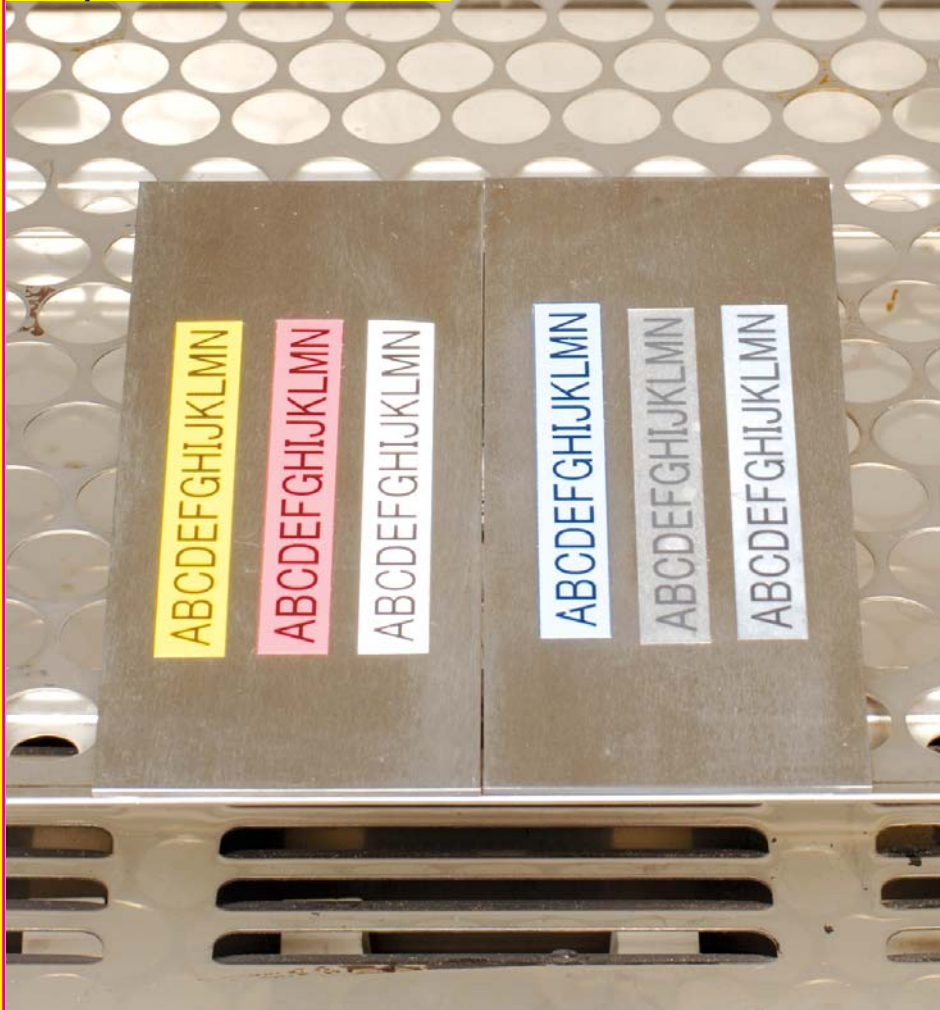


Résistant à l'abrasion



Laminée

Test de résistance aux températures



Test de résistance aux températures

Nos étiquettes ont été conçues pour résister à des températures très basses ou très élevées. Des tests l'ont prouvé, les rubans laminés Brother P-touch peuvent résister à des températures extrêmes comprises entre -80°C et 150°C .

Procédure du test de résistance aux températures

Nous avons collé les étiquettes laminées P-touch, légèrement enduites d'un produit abrasif, sur une planche d'acier inoxydable mise au four puis au congélateur. Après 240 heures passées dans un environnement à -80°C , l'adhésif du ruban et sa couleur n'ont subi aucune dégradation visible. De même, au bout de 240 heures, le ruban placé à 150°C est ressorti intact et, malgré une légère décoloration, le texte était parfaitement lisible. La colle ayant légèrement fondu avec la chaleur, l'adhésion de l'étiquette a même été renforcée.* Pour une meilleure résistance des couleurs aux très hautes températures, nous vous recommandons l'utilisation des rubans TZ-M931/951/961 (noir sur argenté).

Résultat des tests

Étiquettes résistantes aux très hautes et très basses températures.

Température	Heures	Etat du ruban
-80°C	240 heures	●
-30°C	240 heures	●
0°C	240 heures	●
$+50^{\circ}\text{C}$	240 heures	●
$+100^{\circ}\text{C}$	240 heures	●
$+150^{\circ}\text{C}$	240 heures	▲

● = Aucun changement visible

▲ = Texte lisible mais légère décoloration

*Lorsqu'un ruban est soumis à de très hautes températures pendant une longue période, son film laminé peut se séparer, et le ruban se décolorer ou se rétrécir.

Test : température
Température : 100°C
Durée : 240 heures
Étiquettes : ruban laminé Brother P-touch



Résiste à des températures comprises entre -80°C et 150°C



Résiste aux températures extrêmes

Test de décoloration



Résultats du test

Mesure des couleurs (/ durée)

Couleur du ruban	20h	50h	100h
Transparent	0.09	0.06	0.26
Blanc	0.78	1.54	1.40
Rouge	0.52	0.86	0.80
Bleu	0.59	0.92	1.39
Jaune	1.45	2.63	3.34
Vert	0.52	0.91	1.10
Gris	0.44	0.51	0.82
Noir	0.25	0.15	0.33

<3 = la différence de couleur est quasi invisible à l'œil nu

>8 = la différence de couleur est visible à l'œil nu

Étiquettes résistantes aux UV

Les étiquettes laminées P-touch ont été conçues pour résister aux agressions extérieures et rester aussi claires et lisibles qu'au premier jour.

Procédure du test de décoloration

Des étiquettes laminées Brother de couleurs différentes ont été placées sur une plaque de métal à l'intérieur d'une chambre de test à 83°C. Après 100 heures d'exposition dans cette chambre, équivalant à une année complète en milieu ensoleillé, nous avons procédé à une vérification afin de constater les éventuels changements.

La couleur du texte est inchangée et tous les caractères sont parfaitement lisibles. La variation de couleur du fond est invisible à l'œil nu, excepté pour le ruban jaune qui a subi une légère altération.

Étiquettes avant et après test

Test = mesure de l'altération des couleurs Température : 83°C

Durée : 100 heures Étiquettes : rubans laminés Brother P-touch

Avant test

Après test



Résiste aux UV

Résiste aux UV



Résiste aux UV

Test de résistance à l'eau et aux produits chimiques



Étiquettes résistantes à l'eau et aux produits chimiques

Le test de résistance à l'eau et aux produits chimiques est réalisé en 2 étapes :

Etape 1 – test d'immersion en milieu aquatique et chimique

Etape 2 - test d'abrasion en milieu aquatique et chimique

Etape 1 test d'immersion en milieu aquatique et chimique

Pour tester la résistance des étiquettes laminées Brother P-touch à l'eau et aux produits chimiques, nous les avons collé sur du verre puis mis en immersion pendant 2 heures dans différents liquides. En apparence, les étiquettes n'ont subi aucun changement, et sont restées parfaitement adhésives.

Si certaines étiquettes immergées dans des produits chimiques ont pu subir de légers changements, le fait de les frotter avec les mêmes produits chimiques n'a eu aucune conséquence. Un simple coup d'éponge suffira donc à éviter tout risque de dégradation en cas de contact de vos étiquettes laminées avec ces produits chimiques.

Résultat des tests

Toluène	Hexane	Ethanol	Ethyl Acetate	Acétone	Essences minérales	Eau	0.1N Chlorhydrique	0.1 Sodium Hydroxyde
•	•	•	•	•	•	•	•	•

• = Aucune décoloration des caractères



Test : immersion en milieu aquatique et chimique

Produit chimique : Ethanol

Durée : 2 heures

Etiquette : rubans laminés Brother P-touch



Résiste à l'eau



Résiste aux produits chimiques



Résiste à l'eau

Résistant à l'eau



Résiste aux produits chimiques

Résistant à de nombreux produits chimiques



Test d'abrasion à l'eau et aux produits chimiques



Résistance à l'eau et aux produits chimiques

Etape 2 Procédure du test

Un ruban laminé P-touch a été collé sur une lamelle de verre. Chaque étiquette a subi 20 passages répétés d'un poids de 500g imbibé d'un produit chimique et d'un solvant. Contrairement aux étiquettes concurrentes non laminées, la qualité d'impression des étiquettes laminées Brother n'ont subi aucune altération au cours du test.

	Toluène	Hexane	Ethanol	Acétone	Ethyl acétate	Eau	0.1N Chlorhydrique	Essences minérales	0.1 Sodium Hydroxyde
Etiquette laminée P-touch	●	●	●	●	●	●	●	●	●
Etiquette non-laminée concurrente	X	●	●	X	X	●	●	●	●

● = Aucune dégradation des caractères
X = Caractères dégradés

Etiquettes après-test

Test : abrasion chimique

Produit chimique : Acétone



Etiquette laminée P-touch



Etiquette non-laminée concurrente



Résistant à de nombreux produits chimiques



Test d'adhérence



Forte adhérence

Procédure du test d'adhérence

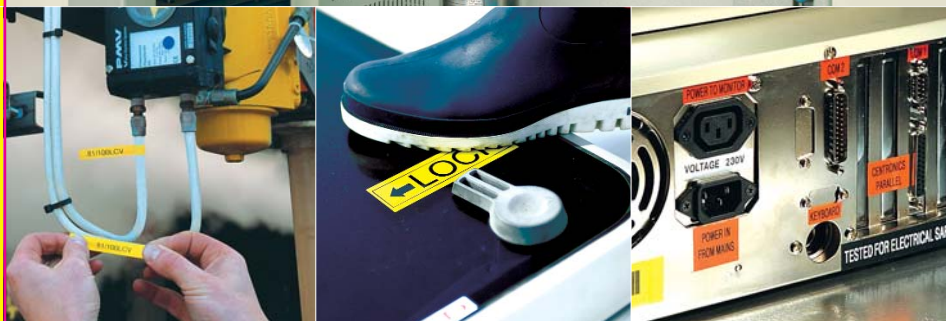
Pour tester l'adhérence des rubans laminés P-touch, un ruban standard de 12 mm et un ruban adhésif puissant ont été collés pendant 30mn sur plusieurs supports. Lors de ce test, le ruban adhésif puissant a été décollé avec un angle de 180 degrés, répondant à la norme Japonaise JIS Z0237.

Résultats du test

Le tableau suivant montre que la force d'adhérence est d'environ 6 Newtons sur la plupart des surfaces testées. Le ruban adhésif puissant est en moyenne 50% plus collant que notre ruban standard et convient à de plus nombreuses surfaces comme le polypropylène.

	Acier	Verre	PVC	Acrylique	Polypropylène	Bois recouvert de polyester
Ruban TZ standard	7.6	7.2	8.6	6.9	3.3	6.4
Ruban TZ adhésif puissant	10	10.1	11.5	11.5	7.4	11.5

* résultats en Newtons pour des rubans 12mm



Adhésif Puissant



Adhésif Puissant

Excellente adhérence sur de très nombreux supports

P-touch ETIQUETTE
TESTÉE
JUSQU'À L'EXTRÊME ✓

TZ TAPE Options du ruban

Couleur des caractères		Couleur du ruban	3.5mm	6mm	9mm	12mm	18mm	24mm	36mm
Laminé – 8 mètres									
Noir	Transparent			TZ 111	TZ 121	TZ 131	TZ 141	TZ 151	TZ 161
Rouge	Transparent				TZ 122	TZ 132		TZ 152	
Bleu	Transparent				TZ 123	TZ 133		TZ 153	
Blanc	Transparent					TZ 135	TZ 145		TZ 165
Noir	Blanc		TZ 211		TZ 221	TZ 231	TZ 241	TZ 251	TZ 261
Rouge	Blanc				TZ 222	TZ 232	TZ 242	TZ 252	TZ 262
Bleu	Blanc				TZ 223	TZ 233	TZ 243	TZ 253	TZ 263
Or	Noir				TZ 324	TZ 334	TZ 344	TZ 354	TZ 364
Blanc	Noir		TZ 315		TZ 325	TZ 335	TZ 345	TZ 355	TZ 365
Noir	Rouge				TZ 421	TZ 431	TZ 441	TZ 451	TZ 461
Blanc	Rouge					TZ 435		TZ 455	
Noir	Bleu				TZ 521		TZ 541		TZ 561
Blanc	Bleu					TZ 535			
Noir	Jaune		TZ 611		TZ 621	TZ 631	TZ 641	TZ 651	TZ 661
Blanc	Orange					TZ 635		TZ 655	
Noir	Vert				TZ 721	TZ 731	TZ 741	TZ 751	
Blanc	Vert					TZ 735		TZ 755	
Noir	Gris					TZ A31		TZ A51	
Blanc	Gris				TZ A25				
Noir	Orange Fluo	(5m)				TZ B31		TZ B51	
Noir	Jaune Fluo	(5m)				TZ C31		TZ C51	
Noir	Vert Fluo	(5m)				TZ D31		TZ D51	
Mat – 8 mètres laminé									
Noir	Transparent			TZ M21	TZ M31			TZ M51	
Non laminé – 8 mètres									
Noir	Blanc	TZ N201**	TZ N211	TZ N221	TZ N231	TZ N241	TZ N251		
Rouge	Blanc				TZ N232	TZ N242			
Bleu	Blanc				TZ N233	TZ N243			
Noir	Bleu				TZ N631	TZ N641			
Noir	Jaune				TZ N631	TZ N641			
Noir	Vert				TZ N731	TZ N741			
Noir	Violet				TZ NF31	TZ NF41			
Ruban flexible – 8 mètres laminé									
Noir	Transparent		TZ FX111	TZ FX121	TZ FX131	TZ FX141	TZ FX151	TZ FX161	
Noir	Blanc		TZ FX211	TZ FX221	TZ FX231	TZ FX241	TZ FX251	TZ FX261	
Noir	Jaune		TZ FX611	TZ FX621	TZ FX631	TZ FX641	TZ FX651	TZ FX661	
Ruban adhésif puissant – 8 mètres laminé									
Noir	Transparent		TZ S111	TZ S121	TZ S131	TZ S141	TZ S151	TZ S161	
Noir	Blanc		TZ S211	TZ S221	TZ S231	TZ S241	TZ S251	TZ S261	
Noir	Jaune		TZ S611	TZ S621	TZ S631	TZ S641	TZ S651	TZ S661	
Textile – 3 mètres (thermocollage)									
Bleu	Blanc				TZ FA3	TZ FA4B			
Transfert textile – 5 mètres (transfert)									
Noir	Blanc					TZ IY41			
Sécuritaire – 8 mètres (laminé)									
Noir	Blanc					TZ SE4			
Métallisé – 8 mètres laminé									
Noir	Argenté				TZ 931		TZ 951		
Noir	Argenté (mat)				TZ M931		TZ M951	TZ M961	
Papier – 7 mètres*									
Noir	Blanc							ALK 251	
Très haut débit – 8 mètres laminé**									
Noir	Blanc		HG 211	HG 221	HG 231	HG 241	HG 251	HG 261	

Les couleurs réelles des rubans peuvent être légèrement différentes des couleurs imprimées. La disponibilité des rubans peut également varier selon les pays.

Les rubans TZ ont une longueur standard de 8 m à l'exception des rubans : papier (7 m), fluorescent, transfert textile (5 m), et textile (3 m)

*Réservé à l'utilisation des étiqueteuses PT-9500PC et PT-2420PC

** Réservé à l'utilisation de l'étiqueteuse PT-9500PC

***Réservé à l'utilisation des étiqueteuses compatibles avec le ruban 3.5mm

Choisissez le ruban le mieux adapté

Les rubans laminés P-touch sont disponibles dans de nombreux coloris, tailles et styles. Choisissez le ruban qu'il vous faut en fonction de l'applicatif auquel vous le destinez et du model de votre machine. Le tableau suivant vous aidera également dans votre choix final.

		Rubans laminés TZ	Rubans adhésif puissant	Rubans flexibles	Rubans sécuritaires
Surface plate	Surface lisse	●	●	●	●
	Surface rugueuse	✗	●	▲	✗
Grande surface incurvée (plus de 8 mm de diamètre)	Surface lisse	▲	●	●	▲
	Surface rugueuse	✗	●	▲	✗
Petite surface incurvée (moins de 8 mm de diamètre)	Surface lisse	✗	✗	●	✗
	Surface rugueuse	✗	✗	●	✗

● Recommandé ▲ Correct ✗ Non recommandé



Choisissez le ruban le mieux adapté



Choisissez le ruban le mieux adapté

Questions les plus fréquemment posées

Quelle est l'épaisseur des rubans TZ ?

Les rubans TZ font environ 180 micro mètres d'épaisseur, pouvant varier selon le type de ruban utilisé.

Quelle couleur de ruban est recommandée pour les hautes températures ?

Soumis à de hautes températures, les rubans TZ-M931/951/961 (noir sur argenté mat) sont les plus résistants au risque de décoloration.

Si je déplace mes étiquettes, restera-t-il des résidus de colle ? Comment les retirer ?

Nos étiquettes peuvent se décoller avec une relative facilité sur la plupart des supports en ne laissant que peu ou pas de résidus de colle. En milieu chaud ou humide, ou après avoir été en contact avec des produits chimiques, certains résidus peuvent rester. Mais dans la plupart des cas, il suffit de les nettoyer à l'Ethanol pour les faire partir.

Quelle est la durée de conservation d'un ruban TZ neuf ?

Les rubans TZ peuvent être conservés 15 mois à partir de leur date de fabrication.

Les rubans TZ contiennent-ils du chlorure ?

Il n'y a aucune présence de chlorure dans les cassettes, le ruban ou l'encre.

Les rubans TZ peuvent-ils émettre des gaz ?

Confinés dans un environnement chaud (face à l'air conditionné par exemple), les étiquettes peuvent produire certains gazs : toluène, n- butane, alcool 2-ethylhexil, butyl carbitol acétate. Toutefois, les niveaux d'émission de gaz restent extrêmement faibles.



Excellente adhésion sur de très nombreux supports



Questions les plus fréquemment posées

Peux-t-on immerger des rubans TZ dans de l'alcool ?

Il est déconseillé de laisser des rubans TZ dans de l'alcool pendant un long moment, au risque de détériorer l'adhésif.

Est-il dangereux de brûler une étiquette TZ ?

Même si les rubans TZ contiennent certains halogènes, les quantités sont si basses que leur combustion est sans danger.

Les rubans TZ contiennent-ils du silicone ?

Dans la mesure où des couches de silicones entourent le ruban des 2 côtés, il est possible que certains résidus de silicone viennent se déposer sur la couche adhésive, et ce même après avoir retiré la couche protectrice.

Les rubans TZ produisent-ils de l'électricité statique ?

En retirant la bande protectrice du ruban, vous pourrez ressentir de très légers effets d'électricité statique.

Les rubans TZ contiennent-ils du chlorure de vinyle ?

Les rubans laminés TZ contiennent des résidus de chlorure en très faible quantité.

Quelle couleur de ruban est la plus inaltérable ?

Les rubans TZ-M931/951/961 (noir sur argenté mat) sont les plus résistants au risque de décoloration. Les rubans fluorescents sont déconseillés pour une longue durée.



Résistant à de nombreux produits chimiques



Questions les plus fréquemment posées

Les rubans TZ contiennent-ils du latex ?

L'adhésif des rubans TZ est composé d'acrylique et ne contient pas de latex.

Les rubans TZ contiennent-ils du plomb ?

Il n'y a aucune présence de plomb dans la cassette, le ruban ou l'encre.

Peut-on utiliser les rubans TZ sur des circuits électroniques ?

L'utilisation de nos rubans TZ sur des circuits électroniques n'est pas recommandée du fait de leur sensibilité à la poussière, à l'électricité statique et aux acides contenus en très faibles quantités dans les rubans TZ.

Les rubans TZ peuvent-ils être utilisés sur du cuivre ?

Dans la mesure où nos rubans contiennent de l'acrylique et de faibles quantités d'acide, l'utilisation de nos rubans sur du cuivre est déconseillée.

Combien de temps le ruban sécuritaire doit-il rester collé avant de pouvoir être retiré ?

Pour être efficace, le ruban sécuritaire TZ doit rester collé pendant au moins 24 heures avant de pouvoir être retiré.

Certification UL

Les tests effectués sur nos rubans TZ ont été réalisés par un laboratoire de test indépendant de renom, Underwriters Laboratories. Tous les tests standards ont été rigoureusement appliqués sur nos rubans avec succès.

Nous continuons nos séries de test avec la certification UL sur d'autres rubans. Pour obtenir les dernières certifications obtenues sur nos rubans, merci de contacter Brother France.



Résistant à l'abrasion



P-touch

TZ
TAPE

At your side.
brother®



P-touch

Solutions d'étiquetage professionnel

Fondée il y a près d'un siècle, Brother Industries Ltd a été créée en 1908, à l'origine comme atelier de réparation. Aujourd'hui, elle est devenue une société de premier ordre présente dans plus de 100 pays ; son siège est situé à Nagoya au Japon.

Brother Industries Ltd. emploie plus de 20 000 personnes et son secteur d'activité, qui connaît une croissance constante, enregistre des ventes annuelles de plus de 3,5 milliards de dollars.

La société mère est divisée en trois départements spécialisés. Le premier département, Information & Documentation, s'occupe des équipements de bureautique et des produits associés que sont les télécopieurs, imprimantes et appareils multifonctions, qui offrent des solutions d'entreprise. Le second département, Machines & Solutions, est responsable des machines à coudre industrielles ainsi que des pièces détachées. Enfin, le dernier département de la société, Personal & Home, a en charge les machines à coudre familiales, les plastifieuses, les systèmes de création de tampons (StampCreator) et les étiqueteuses électroniques P-touch.

La gamme des étiqueteuses électroniques P-touch apporte des solutions innovantes d'étiquetage professionnel à tous les principaux secteurs industriels. La conjugaison des atouts des solutions d'étiquetage professionnel P-touch et des rubans TZ apporte la technologie et la fiabilité nécessaires à des besoins de marquage très divers, dans des environnements extrêmes.

Pour de plus amples informations sur la gamme P-touch et les logiciels qui l'accompagnent, rendez-vous sur le site www.brother.fr, où vous pourrez télécharger gratuitement les versions les plus récentes des et des logiciels, et trouver tous les renseignements sur nos nouveaux produits.



Rubans TZ

- Ruban laminé
- Ruban fluorescent
- Ruban adhésif puissant
- Ruban sécuritaire
- Ruban non laminé
- Ruban textile
- Ruban transfert
- Ruban métallique
- Ruban flexible

Applications des rubans TZ

- Toutes applications
- Bureau
- Commerce de détail
- Industrie
- Gestion de parcs
- Sécurité électrique

Diversité des rubans TZ

- Largeur des rubans TZ
- Choix de coloris

Durabilité des rubans TZ

- Pour l'étiquetage de câbles
- Résistance à l'eau
- Résistance à l'abrasion



Rubans TZ



brother® At your side.

Ruban laminé

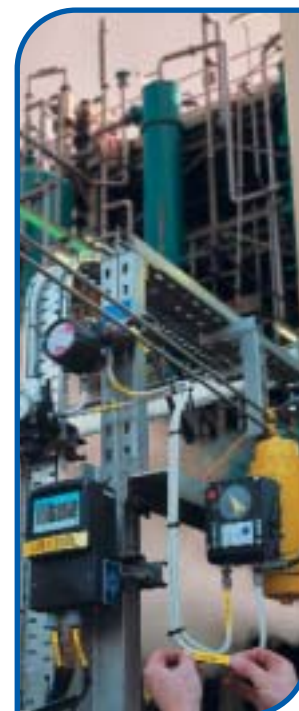
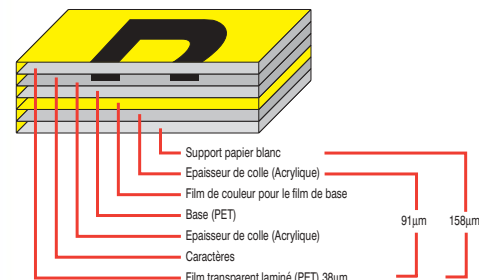
Les rubans TZ, exclusivité déposée par Brother, sont conçus pour offrir une très grande résistance à l'usure. Des tests ont prouvé qu'ils peuvent supporter un niveau élevé d'abrasion, de résistance électrique et une longue exposition à des produits chimiques, aux UV, à l'humidité et à des températures extrêmes.

Les rubans laminés Brother se composent de 6 couches, permettant la création d'étiquettes fines, mais extrêmement résistantes. Les caractères, imprimés par transfert thermique, sont intercalés entre deux couches de PET (film polyester), les caractères ainsi créés sont quasiment indestructibles.



Ruban fluorescent

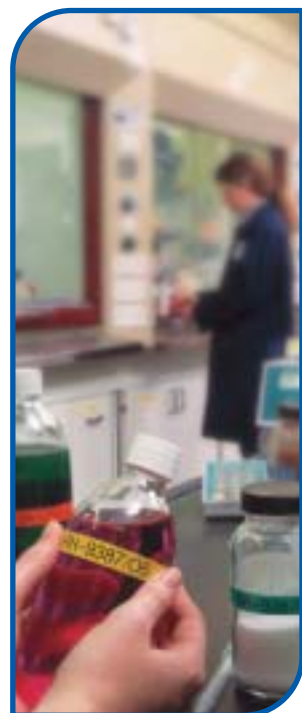
Dans de nombreuses applications industrielles, des rubans spéciaux sont nécessaires pour des applications particulières. L'utilisation des rubans fluorescents Brother s'avère la plus appropriée dans les situations où il est nécessaire de recourir à une signalisation de mise en garde. Ils constituent alors la solution idéale pour les étiquettes d'avertissement.



Ruban adhésif puissant

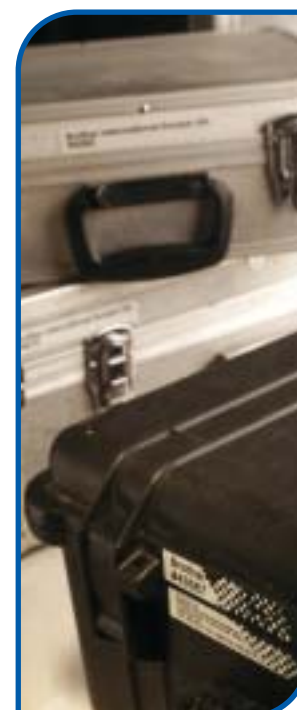
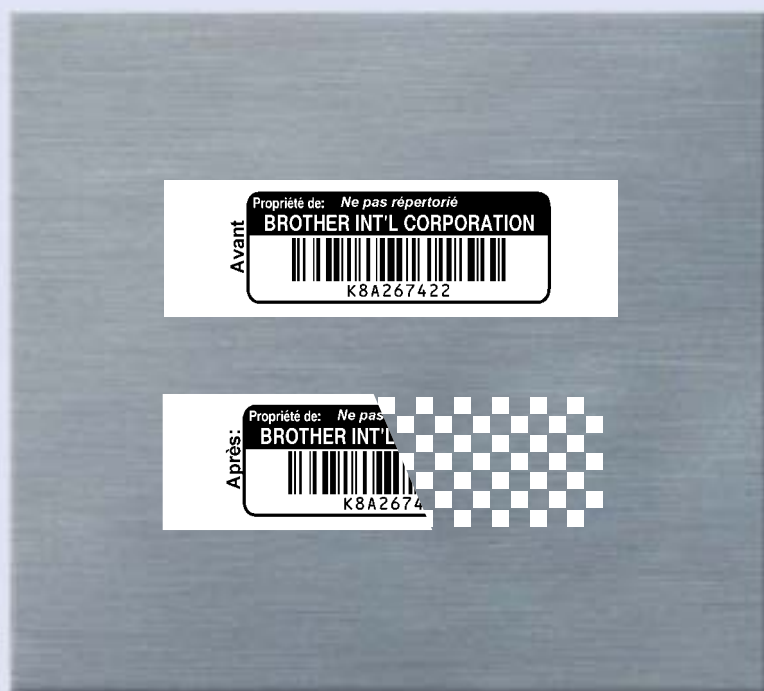
Tous les rubans TZ utilisent le même adhésif, qui répond aux besoins de tous les environnements industriels. Cependant, certains secteurs peuvent avoir besoin d'une plus forte adhérence. Brother propose donc pour ce type de situation une version du ruban TZ laminé utilisant un adhésif plus puissant.

Aux essais, le ruban adhésif puissant fait preuve d'une adhérence plus forte lorsqu'il est collé sur des matériaux divers (acier inoxydable, verre, PVC, acrylique, polypropylène et bois recouvert de polyester, etc.).



Ruban sécuritaire

Qu'elles soient utilisées pour la gestion de parcs, la métrologie ou la sécurité, les étiquettes sécuritaires laminées P-touch sont conçues pour laisser apparaître un motif ineffaçable en forme de damier et indiquer ainsi que l'étiquette a été décollée.



Ruban non laminé

Bien qu'ils offrent également une bonne durabilité, les rubans non laminés ne conviennent pas à une exposition à des produits chimiques, à des températures ou à des conditions extrêmes et possèdent une résistance limitée à l'humidité et à l'abrasion. Les rubans non laminés peuvent constituer une option plus économique pour répondre à des besoins en matière d'étiquetage. Ils conviennent parfaitement à un usage dans des environnements scolaires, de bureaux et à certains usages de commerce de détail, en intérieur.

Anne Durand/Classe 4

Anne Durand/Classe 4



Ruban textile thermocollant

Réussir un marquage sur tissu a toujours été problématique, car les étiquettes conventionnelles se décollent souvent après lavage.

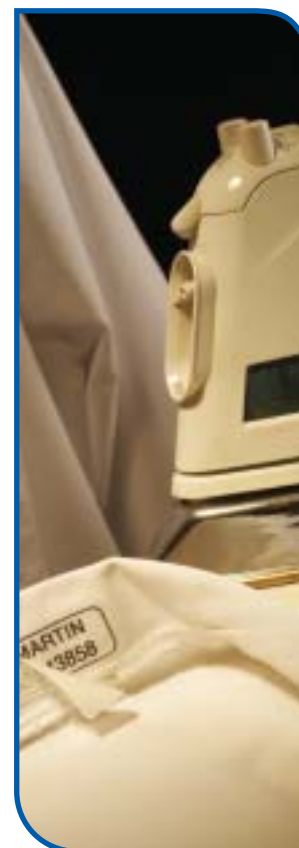
Le ruban textile thermocollant est constitué de tissu sur lequel un texte peut être imprimé. Ce ruban peut alors être appliqué au fer à repasser directement sur des textiles, ce qui offre des solutions d'identification idéales pour les uniformes et les vêtements de travail.

Anne Durand/Classe 4

Ruban transfert

C'est une autre solution idéale pour l'étiquetage de textiles qui nécessitent une identification, comme les uniformes et les vêtements de travail. Le ruban transfert permet le transfert direct des caractères sur le textile. Il est appliqué par la chaleur d'un fer à repasser, à l'aide d'une pattemouille. Une fois ce transfert thermique réalisé, seuls les caractères restent sur le support textile.

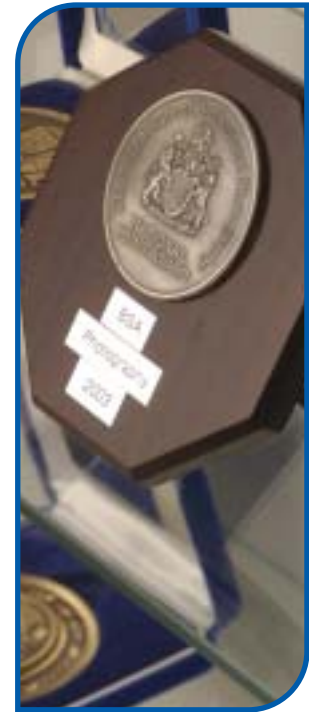
Anne Durand/Classe 4



Ruban métallique

La couche centrale unique des rubans métalliques offre un étiquetage présentant un fort effet réfléchissant de type aluminium, idéal pour les objets de valeur, les équipements électriques et de bureautique et l'étiquetage de biens.

GRAND PRIX 1st

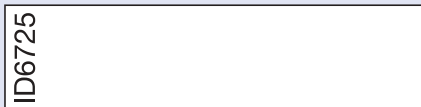


Ruban flexible

Le ruban flexible Brother répond de façon fiable et sûre aux besoins de marquage industriel. Utilisable avec toutes les étiqueteuses Brother, il combine les performances des rubans TZ laminés (résistants à toutes les agressions extérieures : U.V., chaleur, détergents...) et des qualités de flexibilité extraordinaires. Le ruban flexible est fabriqué à partir de fibres spécifiques qui permettent une meilleure adhésion sur tous types de surfaces cylindriques. Il peut être enroulé complètement ou mis en drapeau autour de câbles, de fils électriques, de tuyaux, de connecteurs hydrauliques ou électriques.

Les imprimantes d'étiquettes les plus avancées proposent également une fonction d'impression bi-directionnelle et de répétition, ce qui permet de faire pivoter les informations de l'étiquette pour les imprimer sur la largeur du ruban et ainsi de pouvoir les lire clairement lorsque le ruban est positionné autour de fils électriques, de tuyaux, d'équipements de laboratoire, etc.

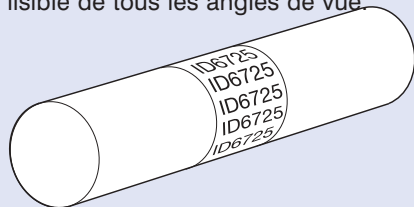
Etape 1. Le texte est écrit sur la largeur de l'étiquette.



Etape 2. Le texte est automatiquement répété afin de remplir la longueur souhaitée de l'étiquette.



Etape 3. L'étiquette est collée autour de l'objet voulu et le texte est lisible de tous les angles de vue.



Applications des rubans TZ



At your side.
brother®

Toutes applications

Les atouts combinés des solutions d'étiquetage professionnel P-touch et la polyvalence et la durabilité des rubans TZ Brother permettent un nombre illimité d'applications et offrent ainsi un univers professionnel mieux organisé.



Bureau

Tout bureau a besoin d'améliorer son organisation. Pour vous aider à rapidement identifier des articles, à gagner du temps et à réduire le nombre d'erreurs : étiquetez dossiers, classeurs, boîtes, disques informatiques, classeurs à tiroirs, matériels de chaque service, plaques nominatives et badges visiteurs. Un ruban de 6 mm constitue la solution idéale pour l'étiquetage des tranches des boîtiers de CD-ROM, par exemple.

Rapport d'inventaire
2001 - Q1

Visiteur

Nom:
Société:

At your side.
brother[®]

Comptes/ Jan. 02 - Mars 03 (Sauvegarde)



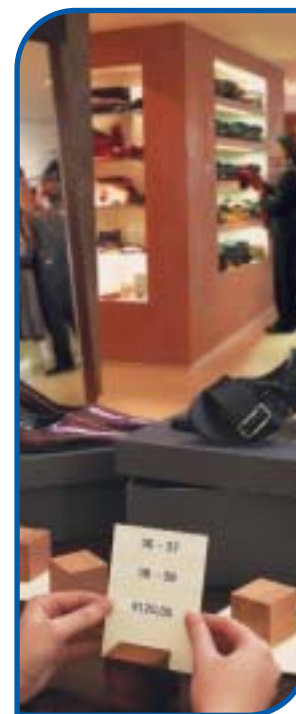
Commerce de détail

Dans le cadre du commerce de détail, les rubans TZ offrent une alternative idéale au marquage des prix. Les étiquettes peuvent être utilisées non seulement pour un lettrage en vitrine, mais également pour créer toutes sortes d'étiquettes de prix.

Les fonctions codes à barres des machines P-touch Brother peuvent aussi être utilisées pour l'attribution rapide et efficace de prix.

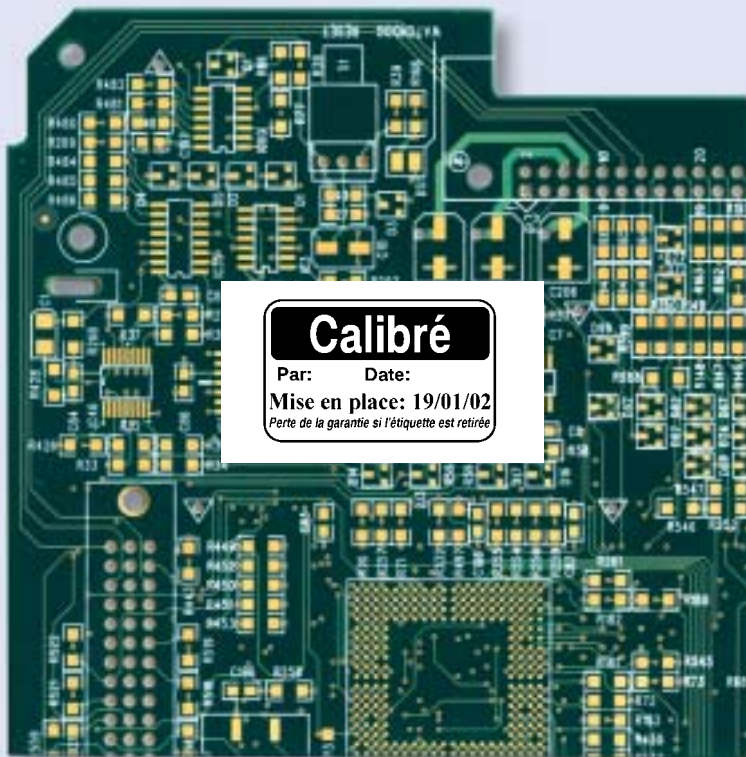


Les fonctions spéciales de téléchargement de certains modèles P-touch peuvent permettre à l'utilisateur d'accéder à des systèmes de communication avancée entre les systèmes de gestion et l'imprimante d'étiquettes. Vous pourrez ainsi réaliser rapidement vos étiquettes en réexploitant les informations contenues sur votre ordinateur.



Fabrication industrielle

La clarté de l'information améliore l'efficacité et la sécurité et accroît la productivité. Lorsque l'exactitude des informations joue un rôle fondamental dans l'activité, il est essentiel de pouvoir compter sur des étiquettes dont la durabilité est avérée.



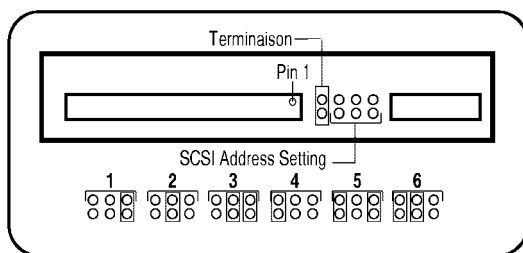
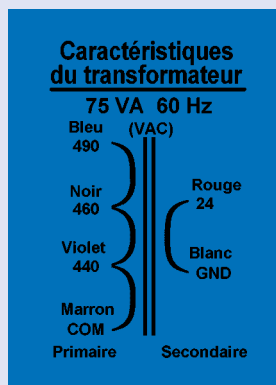
Gestion de parcs

De nombreuses activités exigent des impressions répétitives d'étiquettes, pour l'étiquetage d'articles différents mais difficiles à identifier.

Grâce aux logiciels P-touch, vous pourrez créer de grandes quantités d'étiquettes, en ne changeant que les informations importantes de chacune d'entre elles.

C'est la solution idéale pour la préparation et l'emballage dans des environnements de type entrepôts et distribution.

Des solutions d'étiquetage professionnel peuvent aussi être utilisées pour identifier les biens de l'entreprise : matériels informatiques, équipements audio et vidéo et outils.



ATTENTION

Une mauvaise installation ou opération sur ce moteur peut entraîner un dysfonctionnement du moteur ou causer des blessures. Lire le mode d'emploi avant utilisation.

Assurez-vous d'installer et d'utiliser ce produit en accord avec toutes les règles de sécurité locales et nationales.

Afin d'éviter les risques d'électrocution, le moteur doit être relié à la masse. Débrancher l'appareil avant utilisation.

Les protections sur les pales du moteur doivent être placées avant utilisation.



Sécurité électrique

Lorsque la sécurité peut poser problème, les rubans TZ répondent aux exigences primordiales de l'étiquetage dans un environnement industriel. La combinaison des différentes propriétés permet de supporter un niveau élevé d'abrasion, de résistance électrique, et une longue exposition aux produits chimiques, aux rayonnements UV, à l'humidité et aux températures extrêmes. Les rubans trouvent donc un usage idéal dans le cadre des télécommunications et des réseaux, pour toutes les utilisations électriques et pour l'ingénierie.



DANGER:

Risque d'électrocution ou de brûlure
ETEINDRE L'APPAREIL Utiliser cet
équipement avant de travailler en intérieur
Remettre la protection avant d'allumer.

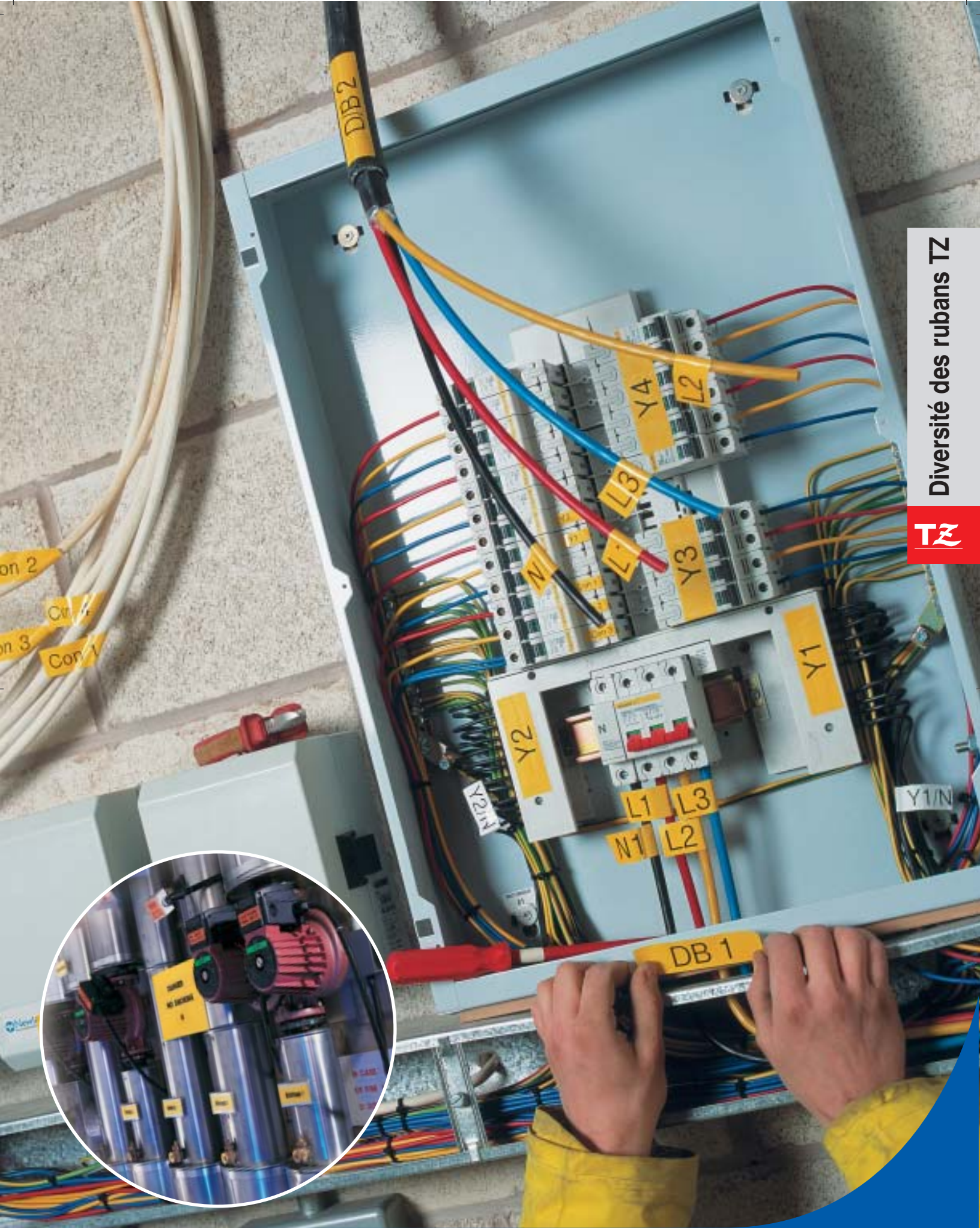
PRUDENCE

ETEINDRE AVANT UTILISATION

ATTENTION Chaud



Diversité des rubans TZ



brother® At your side.

Largeur des rubans

Les rubans TZ Brother sont disponibles en 6 largeurs: 6, 9, 12, 18, 24 et 36 mm. Selon le modèle P-touch que vous utilisez, le nombre de lignes de texte imprimé peut varier de 1 à 16.

Chaque largeur de ruban se prête à des applications pratiques spécifiques. Ainsi, le ruban 6 mm correspond à la largeur de la tranche d'un boîtier de CD-ROM, et peut donc être utilisé dans les bureaux du monde entier pour l'identification rapide des informations voulues.

De la même manière, le ruban de 36 mm est la solution idéale pour la signalisation et les étiquettes de mise en garde.

Avec la diversité des largeurs de rubans TZ disponibles, dans les nombreuses couleurs et les différents types de rubans, Brother offre des solutions illimitées pour l'étiquetage professionnel.

6mm



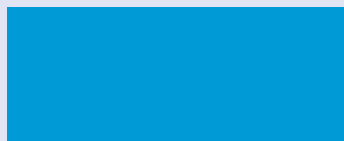
9mm



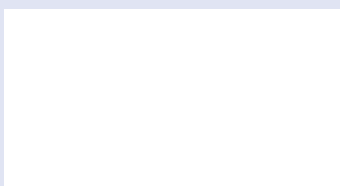
12mm



18mm



24mm



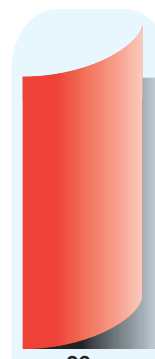
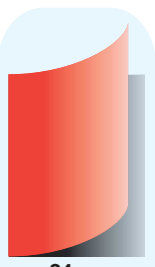
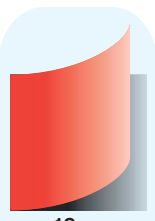
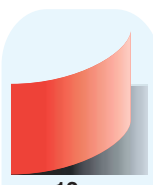
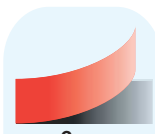
36mm



*A vos côtés

Couleur des caractères

Couleur des rubans



6mm

9mm

12mm

18mm

24mm

36mm

Laminé – 8m

Noir	Transparent	TZ 111	TZ 121	TZ 131	TZ 141	TZ 151	TZ 161
Rouge	Transparent		TZ 122	TZ 132		TZ 152	
Bleu	Transparent		TZ 123	TZ 133		TZ 153	
Blanc	Transparent			TZ 135	TZ 145	TZ 155	TZ 165
Noir	Blanc	TZ 211	TZ 221	TZ 231	TZ 241	TZ 251	TZ 261
Rouge	Blanc		TZ 222	TZ 232	TZ 242	TZ 252	TZ 262
Bleu	Blanc		TZ 223	TZ 233	TZ 243	TZ 253	TZ 263
Or	Noir		TZ 324	TZ 334	TZ 344	TZ 354	TZ 364
Blanc	Noir	TZ 315	TZ 325	TZ 335	TZ 345	TZ 355	TZ 365
Noir	Rouge		TZ 421	TZ 431	TZ 441	TZ 451	TZ 461
Blanc	Rouge			TZ 435		TZ 455	
Noir	Bleu		TZ 521	TZ 531	TZ 541	TZ 551	TZ 561
Blanc	Bleu			TZ 535		TZ 555	
Noir	Jaune	TZ 611	TZ 621	TZ 631	TZ 641	TZ 651	TZ 661
Blanc	Orange			TZ 635		TZ 655	
Noir	Vert		TZ 721	TZ 731	TZ 741	TZ 751	
Blanc	Vert			TZ 735		TZ 755	
Noir	Gris			TZ A31		TZ A51	
Blanc	Gris		TZ A25				
Noir	Orange Fluo			TZ B31		TZ B51	
Noir	Jaune Fluo			TZ C31		TZ C51	
Noir	Vert Fluo			TZ D31		TZ D51	

Mat – 8m

Noir	Transparent		TZ M21	TZ M31		TZ M51	
------	-------------	--	--------	--------	--	--------	--

Non Laminé – 8m

Noir	Blanc	TZ N211	TZ N221	TZ N231	TZ N241	TZ N251	
Rouge	Blanc			TZ N232	TZ N242		
Bleu	Blanc			TZ N233	TZ N243		
Noir	Bleu			TZ N531	TZ N541		
Noir	Jaune			TZ N631	TZ N641		
Noir	Vert			TZ N731	TZ N741		
Noir	Violet			TZ NF31	TZ NF41		

Flexible – 8m

Noir	Transparent	TZ FX111	TZ FX121	TZ FX131	TZ FX141	TZ FX151	TZ FX161
Noir	Blanc	TZ FX211	TZ FX221	TZ FX231	TZ FX241	TZ FX251	TZ FX261
Noir	Jaune	TZ FX611	TZ FX621	TZ FX631	TZ FX641	TZ FX651	TZ FX661

Adhésif puissant – 8m

Noir	Transparent	TZ S111	TZ S121	TZ S131	TZ S141	TZ S151	TZ S161
Noir	Blanc	TZ S211	TZ S221	TZ S231	TZ S241	TZ S251	TZ S261
Noir	Jaune	TZ S611	TZ S621	TZ S631	TZ S641	TZ S651	TZ S661

Textile – 3m

Bleu	Blanc			TZ FA3	TZ FA4B		
------	-------	--	--	--------	---------	--	--

Transfert textile – 5m

Noir	Blanc				TZ IY41		
------	-------	--	--	--	---------	--	--

Sécuritaire – 8m

Noir	Blanc				TZ SE4		
------	-------	--	--	--	--------	--	--

Métallique – 8m

Noir	Argent			TZ 931		TZ 951	
Noir	Argent (mat)			TZ M931		TZ M951	TZ 961

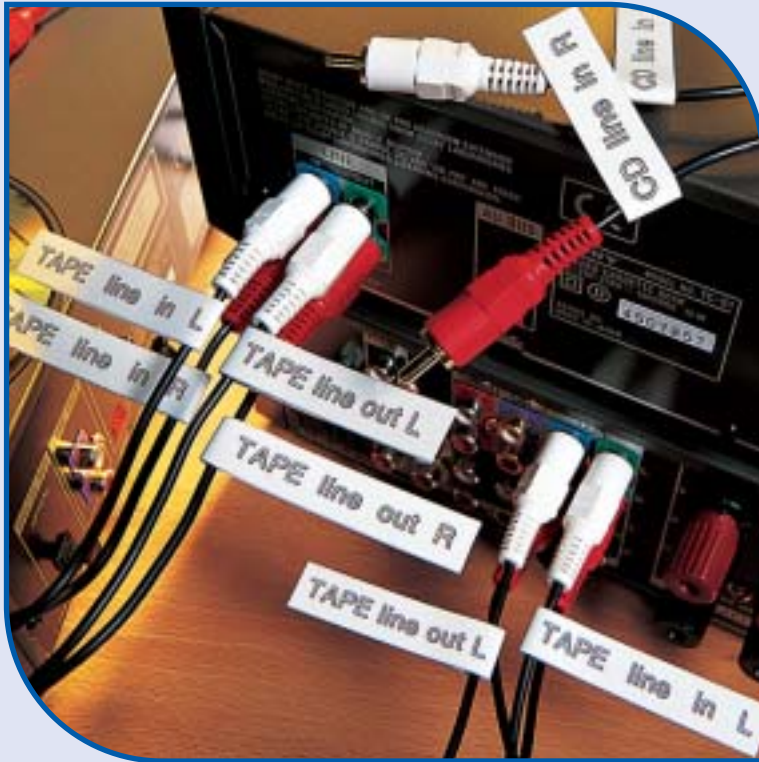
Choix de coloris

Les couleurs de rubans réelles peuvent être légèrement différentes des couleurs imprimées dans ce document. N.B. Tous les types de rubans/couleurs ne sont pas disponibles dans tous les pays.

Durabilité des rubans TZ



brother® At your side.



At your side.
brother®

www.P-touch.com

