



W

Poltrone per il lavoro selezionate e progettate per ogni fornitura. È la collezione che contiene le sedute per l'ufficio nelle versioni direzionali, operative, riunione e attesa. Tanti modelli diversi per stile e funzionalità. Infinite combinazioni di accessori. È il contenitore delle sedute tecniche operative e degli sgabelli per ambienti industriali.

Work armchairs selected and projected for each supply. It is the collection containing the office seatings in executive, operative, meeting and waiting versions. Many models different for styles and functionalities. Infinite combinations of accessories. It is the container of the operative technical seatings and of the stools for industrial environments.

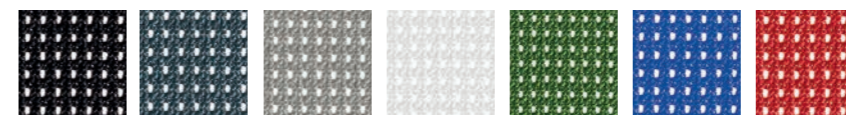
Fauteuils de travail sélectionnés et projetés pour toute fourniture. C'est la collection qui contient les sièges de bureau en version directionnelle, opérative, réunion et attente. Beaucoup de modèles différents en style et fonctionnalité. Infinies combinaisons d'accessoires. C'est le conteneur des sièges techniques opératives et des tabourets pour les milieux industriels.

ESSENTIAL



LINEN
FABBRICA

Samba Air



Samba Air
02/



Una sedia per ospiti e sale riunioni con seduta imbottita e schienale in rete. È proposta in tre versioni: cantilever, quattro gambe e girevole. Il bracciolo in tubolare di acciaio cromo lucido è integrato nella struttura portante dello schienale.

A chair for guests and meeting rooms with upholstered seat and mesh backrest. It is available in three versions: cantilever, four legs and swivelling. The armrest in polished chrome tubular steel is integrated into the supporting structure of the backrest.

Chaise visiteurs et pour salles de réunion avec assise et dossier en maille. Disponible en trois versions: cantilever, quatre pieds et pivotante. L'accoudoir en tube d'acier chromé poli est intégré dans la structure de support du dossier.



Samba Air
03/



Samba Air

Samba Air

01/

Samba Air

02/

Samba Air

03/

5 YEARS
GUARANTEE

CARATTERISTICHE/FEATURES/CARACTÉRISTIQUES

Schienale: Struttura in poliammide, rete autoportante.

Sedile: Interno sedile e sotto sedile in polipropilene.

Imbottitura: Poliuretano espanso flessibile (sedile).

Braccioli: Tubolare d'acciaio cromato, pad in polipropilene.

Slitta: Tubolare d'acciaio cromato con piedini in polipropilene (Samba Air 01).

Telaio: Tubolare d'acciaio cromato con piedini in polipropilene (Samba Air 02).

Base: Pressofusione d'alluminio lucido con ruote piroettanti (Samba Air 03).

Backrest: Polyamide structure, self-supporting mesh.

Seat: Polypropylene inner and outer seat.

Padding: Flexible polyurethane foam (seat).

Armrests: Chromed steel tube with polypropylene pad.

Cantilever: Chromed steel tube with polypropylene feet (Samba Air 01).

Frame: Chromed steel tube with polypropylene feet (Samba Air 02).

Base: Polished aluminium with castors (Samba Air 03).

Dossier: Structure en polyamide, résille autoportante.

Assise: Intérieur de l'assise et dessous de l'assise en polypropylène.

Rembourrage: Mousse de polyuréthane flexible (assise).

Accoudoirs: Tube d'acier chromé avec couverture en polypropylène.

Piètement luge: Tube d'acier chromé (Samba Air 01).

Piètement 4 pieds: Tube d'acier chromé (Samba Air 02).

Piètement: Aluminium moulé sous pression poli avec roulettes pivotantes (Samba Air 03).

RIVESTIMENTI/UPHOLSTERY/REVÊTEMENTS

- Cat. A Tessuto/Fabric/Tissu PIXEL
- Cat. B Similpelle/Simil Leather/Simil Cuir ATOM
- Cat. B Tessuto/Fabric/Tissu TEDDY*
- Cat. B Tessuto/Fabric/Tissu MADRID
- Cat. C Similpelle/Simil Leather/Simil Cuir HAPPY
- Cat. C Similpelle/Simil Leather/Simil Cuir INCA
- Cat. C Tessuto/Fabric/Tissu MIRAGE

- Cat. C Tessuto/Fabric/Tissu JET*
- Cat. C Tessuto/Fabric/Tissu JET MELANGE*
- Cat. E Tessuto/Fabric/Tissu FENICE
- Cat. TPS Tutta Pelle Smerigliata/Full Buffed Leather/ Tout Cuir Rectifié

- **Rete ignifuga Teddy** (colore nero, bianco, grigio, grigio chiaro, verde, blu, rosso)/Teddy fire retardant Mesh (black, white, grey, light grey, green, blue, red colors)/Résille ignifuge Teddy (couleurs noir, blanc, gris, gris clair, vert, bleu, rouge)*
- **Rete Tech**/Tech Mesh/Résille Tech
- **Rete Air One**/Air One Mesh/Résille Air One

* **Omologa ministeriale classe 1IM nella versione in poliuretano espanso ignifugo, Tessuto Teddy, Tessuto Jet e Tessuto Jet Melange e rete ignifuga Teddy.**

* Class 1IM Italian Ministerial approval in the fire-retardant polyurethane foam Teddy Fabric, Jet Fabric and Jet Melange Fabric version and Teddy fire retardant mesh.

* Homologation Ministérielle Italienne Classe 1IM dans la version en polyuréthane expansé ignifuge, Tissu Teddy, Tissu Jet et Tissu Jet Melange et résille ignifuge Teddy.

OPTIONAL



RF 02

Set ruote frenate
Ø 65 mm

Set of braked castors
Ø 65 mm

Jeu de roulettes freinées
Ø 65 mm



RQ 12

Set ruote gommate libere Ø 65 mm (pavimenti in legno)

Set of free rubber castors
Ø 65 mm (wooden floors)

Jeu de roulettes bande caoutchouc libres Ø 65 mm (pour parquet)



RQ 14

Set ruote gommate frenate Ø 65 mm (pavimenti in legno)

Set of braked rubber castors
Ø 65 mm (wooden floors)

Jeu de roulettes bande caoutchouc freinées Ø 65 mm (pour parquet)



PF 02

Piedini fissi h 65 mm

Fixed feet h 65 mm

Patins fixes h 65 mm

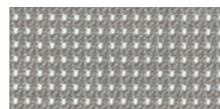


FR

Poliuretano espanso ignifugo

Fire retardant polyurethane foam

Polyuréthane expansé ignifuge



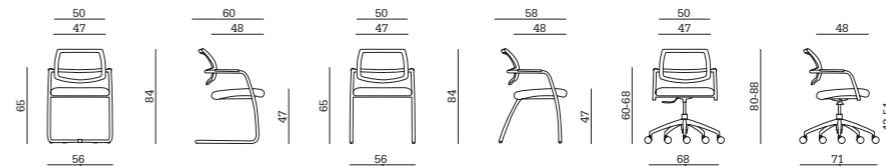
RTC

Rete ignifuga Teddy colorata

Colored Teddy fire retardant mesh

Résille ignifuge Teddy couleur

PESI E MISURE/WEIGHTS AND SIZES/POIDS ET DIMENSIONS



Samba Air 01

volume/volume/volume

0,44 m³

peso/weight/poids

19,5 Kg

imballo/pack/emballage

2 pcs per box

Samba Air 02

volume/volume/volume

0,44 m³

peso/weight/poids

19,5 Kg

imballo/pack/emballage

2 pcs per box

Samba Air 03

volume/volume/volume

0,19 m³

peso/weight/poids

13,5 Kg

imballo/pack/emballage

1 pcs per box

A.D./

Arch. Paolo Pampanoni

Concept and Graphic/

d+a • www.dpiua.com

Photos/

Officine Fotografiche Friulane

Photolitho/

Bieffe

Printing/

Arti Grafiche Ciemme

E.D./

09.2018



- 1. Avvicina il tuo smartphone con tecnologia NFC vicino al tag posizionato sul catalogo.**
Place your smartphone with NFC reader close to the TAG set on the catalogue.
Positionnez votre smartphone avec la technologie NFC près du «tag» placé sur le catalogue.
- 2. Verifica le possibilità di interazione stabilite.**
Verify the established possibilities of interaction.
Vérifiez les possibilités d'interaction établies.
- 3. Accedi ad un mondo di contenuti aggiuntivi.**
Access to the highlights and additional materials.
Accédez aux contenus supplémentaires.



Linea Fabbrica S.r.l. • Via Thonet, 5 • 33044 Manzano (UD)
Tel: +39.0432 747111 • Fax: +39.0432 747199
info@lineafabbrica.it • www.lineafabbrica.it