

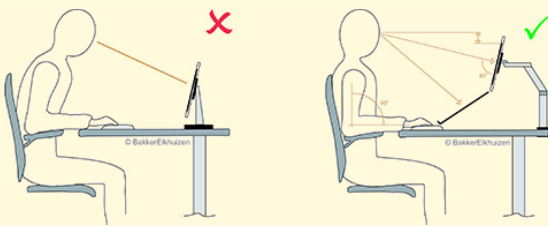
# Filex Galaxy Modular Flex Single

Ergonomique et modulaire !



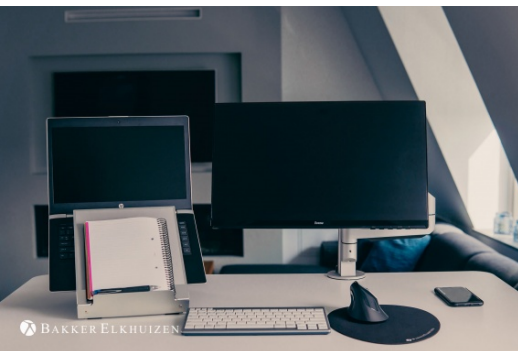
Filex Galaxy Modular Flex Single est un bras support d'écran modulaire initialement conçu pour recevoir 1 écran.

Il est facilement réglable en profondeur et en hauteur grâce au vérin à gaz de son bras dynamique et aux 3 points de pivot. Pivoter, incliner et faire tourner l'écran devient un jeu d'enfant !



Une position trop basse du moniteur peut créer plus de tension au niveau du cou. Une position trop élevée (le bord supérieur ne doit certainement pas dépasser le niveau des yeux) peut également causer des problèmes.

L'ajustement de la profondeur est peut-être encore plus important, de sorte à toujours garantir une distance de vision optimale. Et donc, les informations sont mieux assimilées, ce qui réduit au maximum la fatigue des yeux. Cette position de moniteur optimale est plus confortable pour le travail et augmente la productivité de 10 % par rapport à une mauvaise position (Sommerich et al, 1998).



## Ergonomique et modulaire !

Le positionnement adéquat de vos deux écrans garantit le travail en position neutre du corps et du cou. La distance de vision est en outre optimisée par la lisibilité et les conditions d'éclairage qui soutiennent (et ne perturbent pas) l'exécution des tâches sur le lieu de travail.

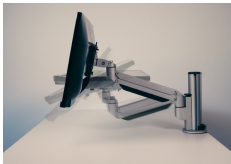
Ce bras de moniteur permet le réglage simple et flexible du positionnement des écrans. □



[👁 Voir le produit online](#)

[▶ Voir la vidéo en ligne](#)

## Les caractéristiques de Filex Galaxy Modular Flex Single



### Angle de vision

Ajustez la hauteur et la profondeur de l'écran en continu avec le connecteur breveté sur le poteau. Les 3 points de pivot du bras statique et la tête VESA permettent l'inclinaison, la rotation et le basculement de l'écran.

### Attaches

Une large gamme d'attaches permet de fixer le bras de moniteur Filex Galaxy à la plupart des plateaux de bureau. Le serre-joint et la traverse de bureau sont fournis standard.

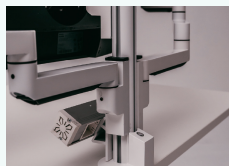


### Arrêt de rotation

L'arrêt de rotation intégré dans les bras de moniteur Filex Galaxy permet de placer un bureau contre le mur ou contre un autre bureau (dos-à-dos) sans que les bras et/ou le mur ne se touchent.

### Modulaire

Le système modulaire facilite l'adaptation future de votre poste de travail. Une extension simple vers plusieurs écrans, une extension du poteau ou une extension avec une unité d'électrification ou un support d'unité centrale sont possibles.



### Circulaire

Tous les éléments sont 100 % circulaire et fabriqués à partir de matériaux 98,8 % durables. Le principe modulaire facilite l'expansion future sans avoir à remplacer des éléments.

### Conception

La gestion des câbles est comprise dans la série Filex Galaxy. Cela lui confère une allure ordonnée et professionnelle. Tous les éléments Filex Galaxy sont disponibles en blanc, argent ou noir. Et tous les éléments ont une garantie de 5 ans.



## Institut d'expertise

Un poste de travail ergonomique augmente le confort et la productivité des travailleurs sur écran. Moyennant quelques petites modifications, il est très facile de créer un poste de travail idéal.

Les bras de moniteur créent plus d'espace sur votre poste de travail et augmentent également votre...

[Lire la suite en ligne](#)

## Spécifications

Poids : 4.1 kg  
 Numéro article: BNEFG809417-S (Plusieurs versions)

## Contact


**BAKKER ELKHUIZEN**

BakkerElkhuizen  
 Taalstraat 151  
 5261 BC Vught  
 Netherlands  
 tel. +31 365467265  
 email. info@bakkerelkhuizen.com  
 website: www.bakkerelkhuizen.fr