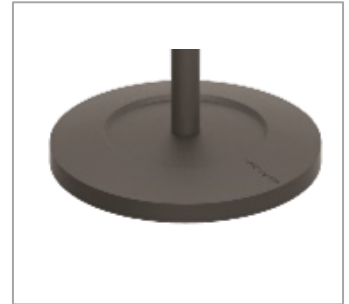
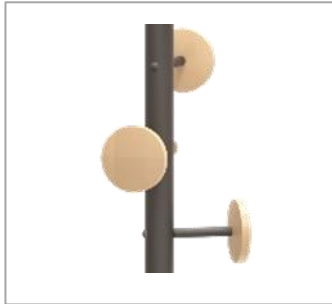




Réf : PMMUSIC N

Porte manteau design

MUSIC, le porte manteau intemporel, a été relooké en combinant différents matériaux. Composé de 6 patères et 3 mini patères pour accrocher vos vêtements et accessoires, d'un porte parapluies et d'une base lestée. La finition élégante rend ce porte manteau incontournable et s'intégrera parfaitement à vos espaces de travail.



AVANTAGES PRODUIT :

- ▲ L'alliance du bois et de l'acier noir rend ce portemanteau design et tendance pour un style déco scandinave
- ▲ Il peut accueillir jusqu'à 6 vestes et manteaux grâce à ses 6 patères et 3 accessoires sur les 3 mini patères.
- ▲ Ses grandes patères redessinées permettent un parfait maintien et le respect des vêtements.
- ▲ Son porte parapluies a une capacité de 6 parapluies.
- ▲ Il est doté d'un socle de rétention d'eau pour récupérer l'eau des parapluies.
- ▲ Il est muni d'une base lestée de 5 kg qui lui assure une stabilité optimale.
- ▲ Assemblage sans outil pour vous permettre un montage rapide et facile.



Quand le beau rejoint l'utile *When beauty meets utility*

SPECIFICITÉS TECHNIQUES	
Référence	PMMUSIC
EAN	N/A
Matière	Acier et bois
Nombre de patères	6 patères et 3 mini patères
Dimensions du produit	Hauteur : 175 cm Base : Ø 35.5 cm Epaisseur fût : 3.8 cm Poids : 7.5kg
Dimensions packaging	Longueur : 77.3 cm Largeur : 37.8 cm Hauteur : 10.2 cm Poids : 8.35 kg
Capacité parapluies	6
Temps estimé de montage sans outil	5 minutes, sans outils ni vis
Emballage optimisé	Oui, livré démonté en kit, 1 colis compact
Coloris	Noir et patères en bois clair
Autres	Création française Fabriqué en RPC



Quand le beau rejoint l'utile *When beauty meets utility*