

# Fiche Technique

## Sac à lien coulissant biodégradable

Désignation: Sac à lien coulissant biodégradable 40L BIO Vert pale

Référence: ATOUBIO04025

**Conforme à la Norme Européenne de compostabilité EN 13432**

### 1 - Présentation

Référence douanière : 39232100

	valeur nominale	tolérance
Demi périmètre	500 mm	± 2,5%
Longueur totale	650 mm	± 2,5%
Epaisseur	20 µm	± 8%

#### Conditionnement

rouleaux de: **25** sacs

carton de: **250** sacs

palettes de: **108** cartons

Lien de fermeture: **Oui**      Lien coulissant

Type de soudure: **A plat**

type de palette: **Perdue 800 x 1200 mm**

Présentation sous : **rouleau bande papier imprimé**

### 2 - Impression sur le sac

Type d'impression: **Repérée**

Couleur de l'impression: **Vert**

Libellé de l'impression: **OK Compost**

### 3 - Caractéristiques mécaniques

#### Résistance à la rupture

**NF EN ISO 5273**

Largeur éprouvette : 15 mm

Vitesse : 500 mm/min

On mesure la force, en Newton, nécessaire à la rupture de l'éprouvette.



	valeur nominale
sens extrusion	7,5 N
sens travers	4,5 N

#### Allongement à la rupture

**NF EN ISO 527/3**

Largeur éprouvette : 15 mm

Vitesse : 500 mm/min

On mesure le pourcentage d'allongement qu'il est possible de faire subir à l'éprouvette avant sa rupture.

	valeur nominale
sens extrusion	250%
sens travers	500%



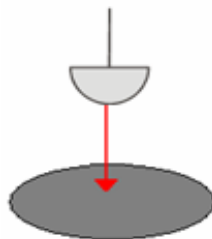
**NF EN ISO 7765-1**

(méthode escalier)

Hauteur de chute : 66 cm

#### Dart-test

On détermine la masse, en gramme, nécessaire pour percer la gaine.



valeur nominale
140 g

Date de mise à jour: 12/01/2016

visa: - Thomas BONNY -